

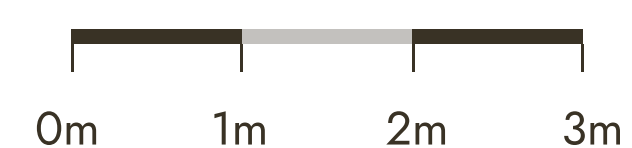
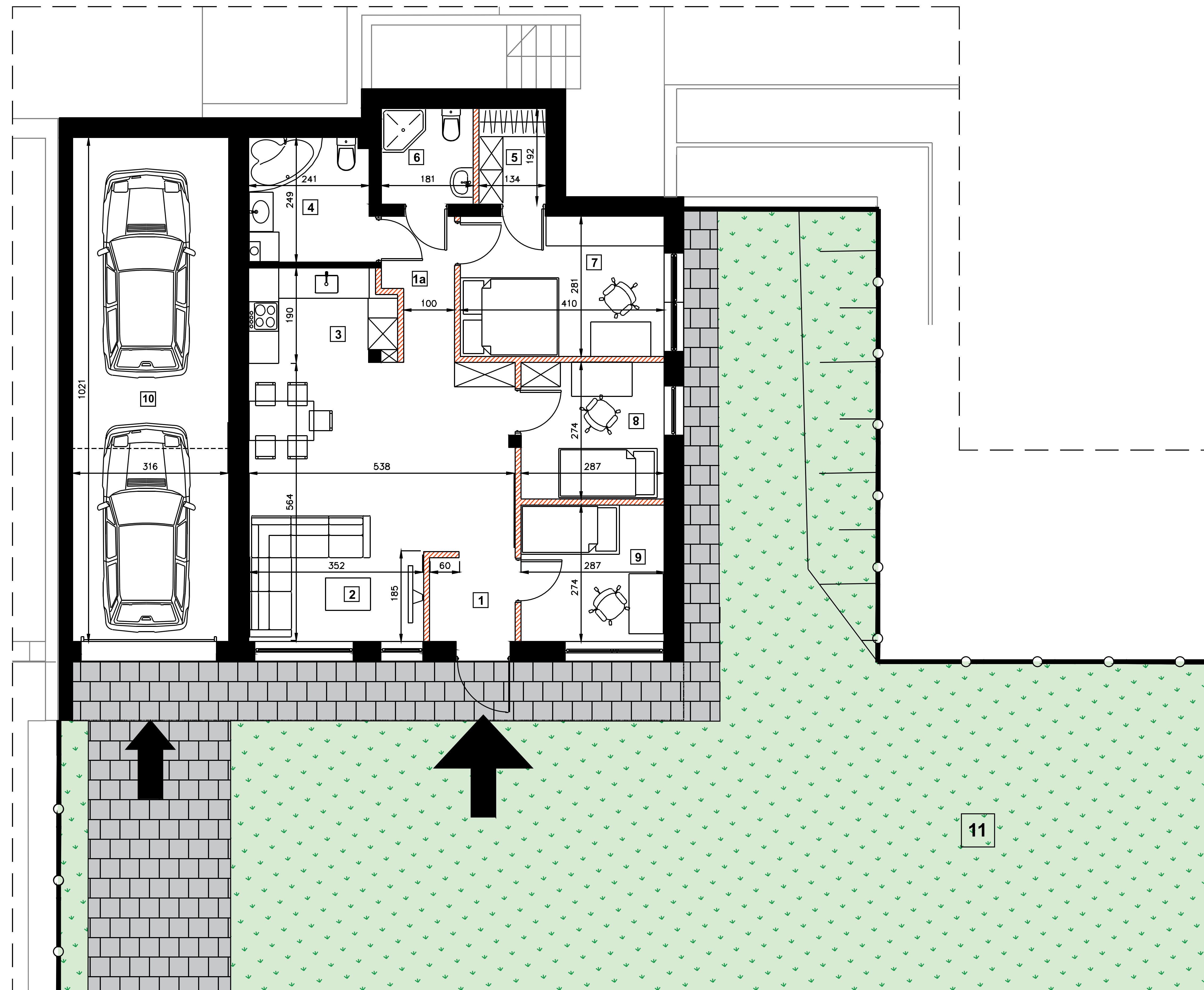


# Apartamenty przy Wietrzni

## 110,54 m<sup>2</sup>

Mieszkanie	M-IX/2
Budynek	IX
Kondygnacja	1
Liczba pokoi	4

1. Przedpokój	3,03 m <sup>2</sup>
1a. Przedpokój	3,59 m <sup>2</sup>
2. Salon	26,89 m <sup>2</sup>
3. Aneks kuchenny	5,41 m <sup>2</sup>
4. Łazienka	6,10 m <sup>2</sup>
5. Garderoba	2,54 m <sup>2</sup>
6. Łazienka	3,47 m <sup>2</sup>
7. Pokój	11,53 m <sup>2</sup>
8. Pokój	7,86 m <sup>2</sup>
9. Pokój	7,86 m <sup>2</sup>
10. Garaż	32,26 m <sup>2</sup>
11. Ogród	360,00 m <sup>2</sup>



— Ścianki konstrukcyjne  
 // Ścianki działowe nadające się do demontażu

### UWAGI:

- Powierzchnia użytkowa lokalu liczona zgodnie z zasadami zawartymi w polskiej normie PN-ISO 9836:2015-12, o której mowa w §12 Rozporządzenia Ministra Rozwoju z dnia 18 września 2020 r. w sprawie szczegółowego zakresu i formy projektu budowlanego, tj. powierzchnia lokalu obliczona jest w metrach kwadratowych z dokładnością do dwóch miejsc po przecinku, dla wymiarów w stanie wykończonym podłogi, nie licząc listew przypodłogowych progów, itd. Nie są wliczane m.in. powierzchnie pod ściankami działowymi, a także powierzchnie otworów na drzwi i okna, wnęki o niepełnej wysokości oraz nisze w elementach zamykających.
- Powierzchnia garażu zawarta jest w podanym całkowitym metrażu.
- Powierzchnia ogrodu zawiera obszar terenu zielonego oraz komunikację.
- Powierzchnie pomieszczeń oraz wymiary podano z uwzględnieniem tynków.
- Rysunki opracowano na podstawie projektu budowlanego.
- Powierzchnie i wymiary mogą ulec niewielkim zmianom wynikającym z realizacji projektu.
- Wyjście na taras – możliwa różnica poziomów.
- Powyższa oferta ma charakter informacyjny i nie stanowi oferty handlowej w rozumieniu art. 66 §1 Kodeksu cywilnego oraz innych właściwych przepisów prawnych.

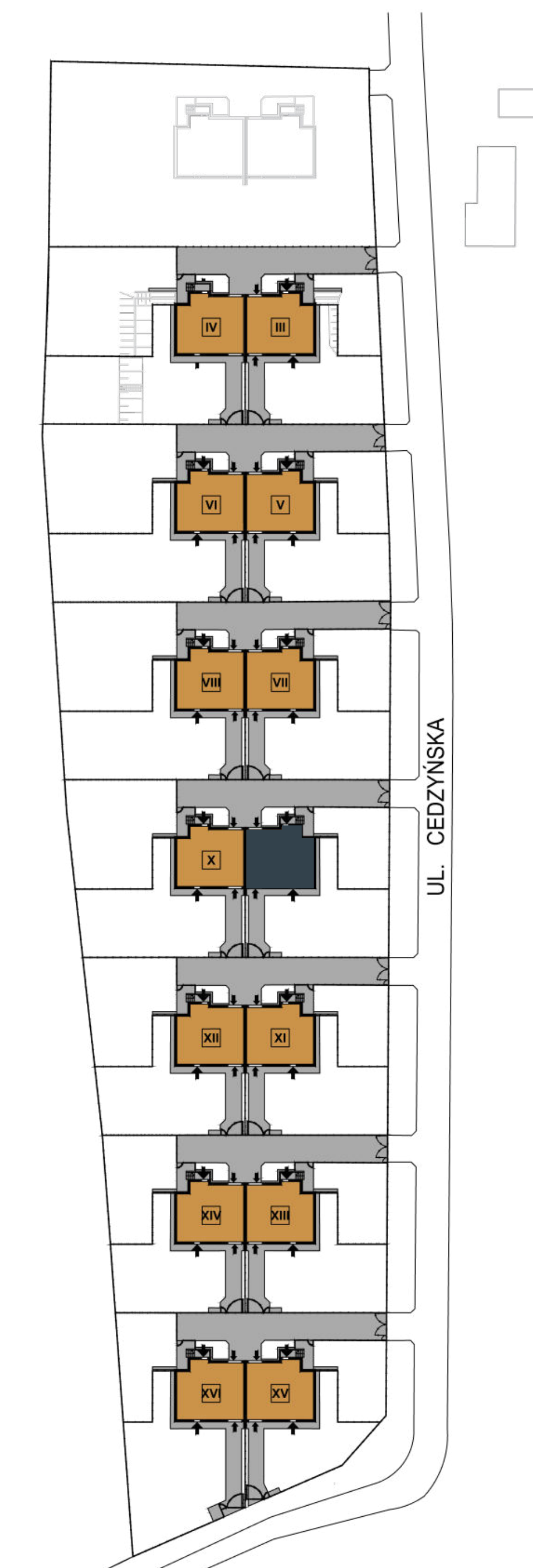
## Sprzedż mieszkań

ul. Wojska Polskiego 117  
 25-201 Kielce

+48 796 094 221

+48 608 033 804

[www.apartamentyprzywietrzni.pl](http://www.apartamentyprzywietrzni.pl)



## Inwestor

GVD Kielce Sp. z o.o.  
 ul. Wileńska 2  
 25-411 Kielce

