

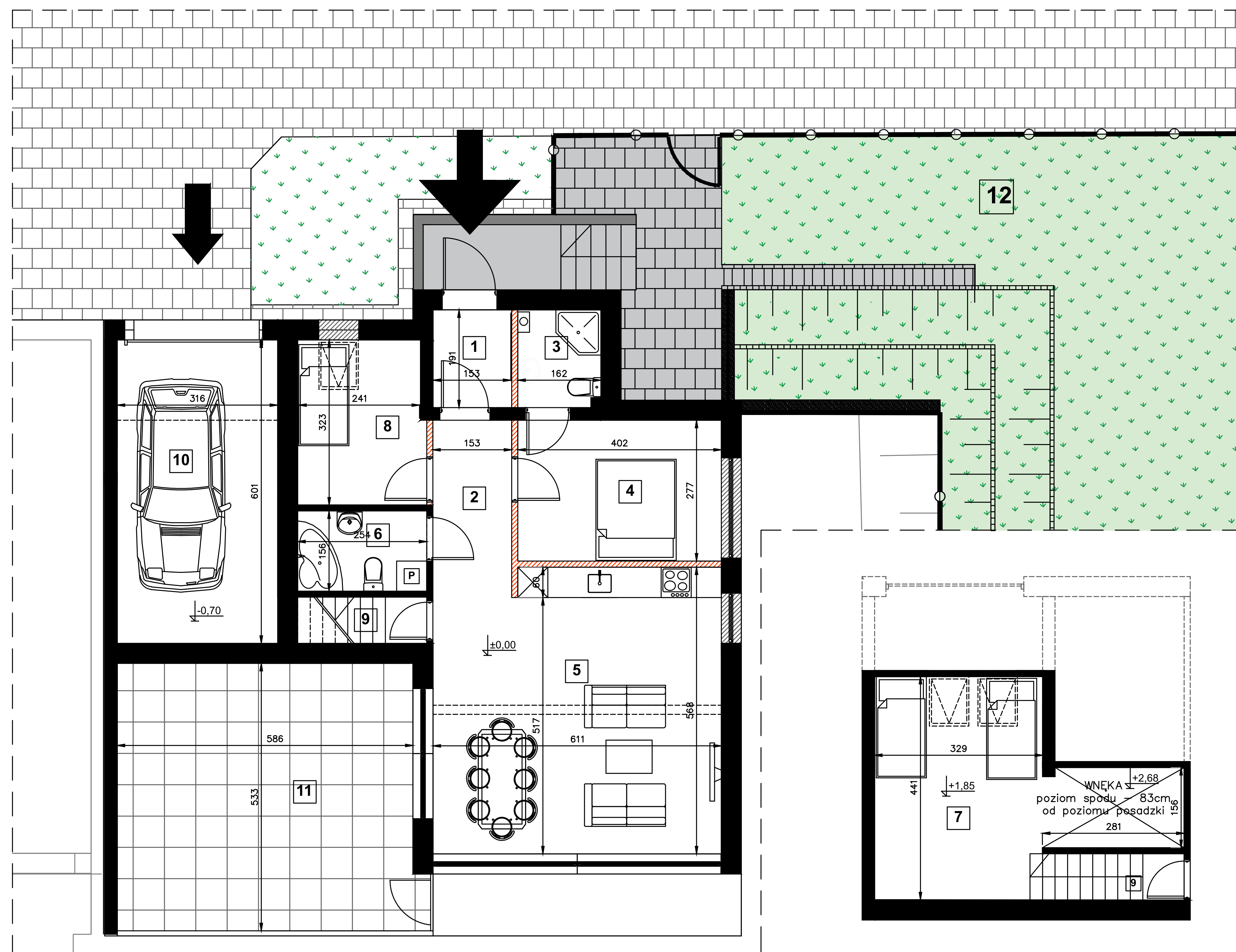


# Apartamenty przy Wietrzni

## 96,06 m<sup>2</sup>

|              |          |
|--------------|----------|
| Mieszkanie   | M-XIII/1 |
| Budynek      | XIII     |
| Kondygnacja  | 2        |
| Liczba pokoi | 4        |

|                    |                       |
|--------------------|-----------------------|
| 1. Wiatrołap       | 2,92 m <sup>2</sup>   |
| 2. Przedpokój      | 4,46 m <sup>2</sup>   |
| 3. Łazienka        | 3,05 m <sup>2</sup>   |
| 4. Pokój           | 11,13 m <sup>2</sup>  |
| 5. Salon z aneksem | 32,36 m <sup>2</sup>  |
| 6. Łazienka        | 3,95 m <sup>2</sup>   |
| 7. Pokój           | 8,52 m <sup>2</sup>   |
| 8. Pokój           | 8,04 m <sup>2</sup>   |
| 9. Schody          | 2,68 m <sup>2</sup>   |
| 10. Garaż          | 18,95 m <sup>2</sup>  |
| 11. Taras          | 31,80 m <sup>2</sup>  |
| 12. Ogród          | 184,00 m <sup>2</sup> |



0m 1m 2m 3m

— Ścianki konstrukcyjne  
 // Ścianki działowe nadające się do demontażu

UWAGI:

- Powierzchnia użytkowa lokalu liczona zgodnie z zasadami zawartymi w polskiej normie PN-ISO 9836:2015-12, o której mowa w §12 Rozporządzenia Ministra Rozwoju z dnia 18 września 2020 r. w sprawie szczegółowego zakresu i formy projektu budowlanego, tj. powierzchnia lokalu obliczona jest w metrach kwadratowych z dokładnością do dwóch miejsc po przecinku, dla wymiarów w stanie wykończonym podłogi, nie licząc listew przypodłogowych progów, itd. Nie są wliczane m.in. powierzchnie pod ściankami działowymi, a także powierzchnie otworów na drzwi i okna, wnęki o niepełnej wysokości oraz nisze w elementach zamykających.
- Powierzchnia garażu zawarta jest w podanym całkowitym metrażu.
- Powierzchnia ogrodu zawiera obszar terenu zielonego oraz komunikację.
- Powierzchnie pomieszczeń oraz wymiary podano z uwzględnieniem tynków.
- Rysunki opracowano na podstawie projektu budowlanego.
- Powierzchnie i wymiary mogą ulec niewielkim zmianom wynikającym z realizacji projektu.
- Wyjście na taras – możliwa różnica poziomów.
- Powyższa oferta ma charakter informacyjny i nie stanowi oferty handlowej w rozumieniu art. 66 §1 Kodeksu cywilnego oraz innych właściwych przepisów prawnych.

## Sprzedż mieszkań

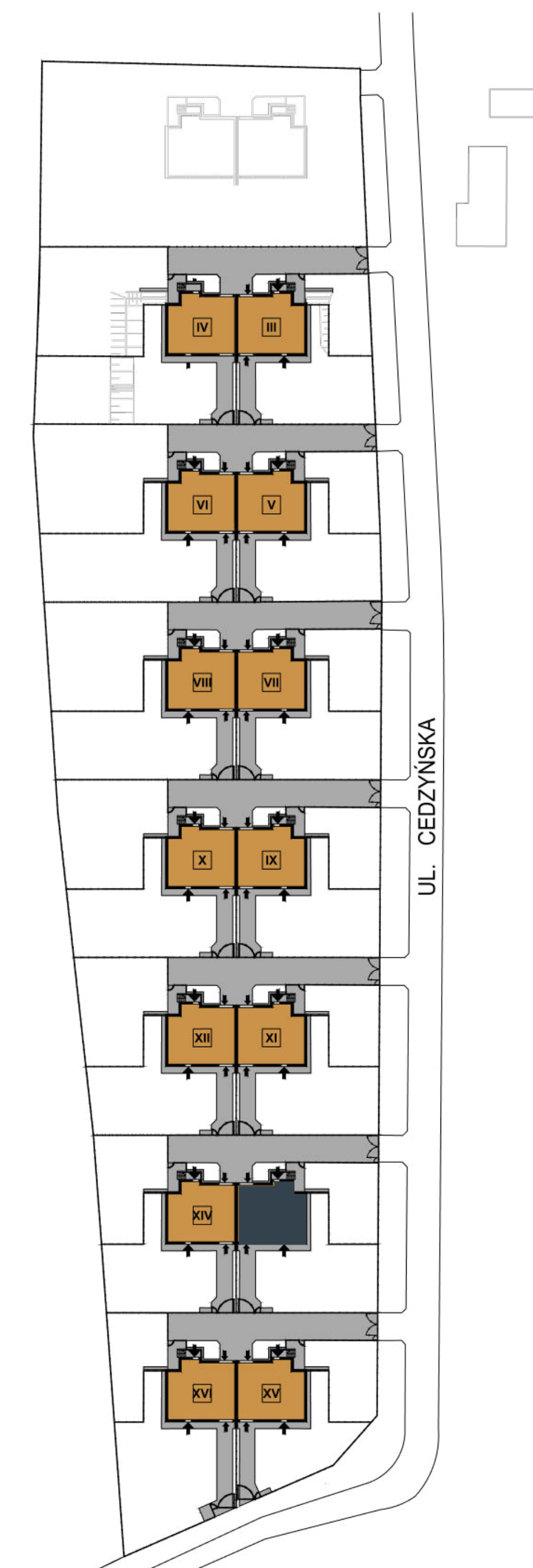
ul. Wojska Polskiego 117

25-201 Kielce

+48 796 094 221

+48 608 033 804

[www.apartamentyprzywietrzni.pl](http://www.apartamentyprzywietrzni.pl)



## Inwestor

GVD Kielce Sp. z o.o.

ul. Wileńska 2

25-411 Kielce

