

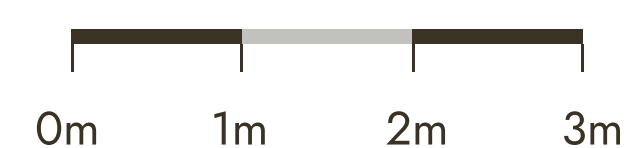
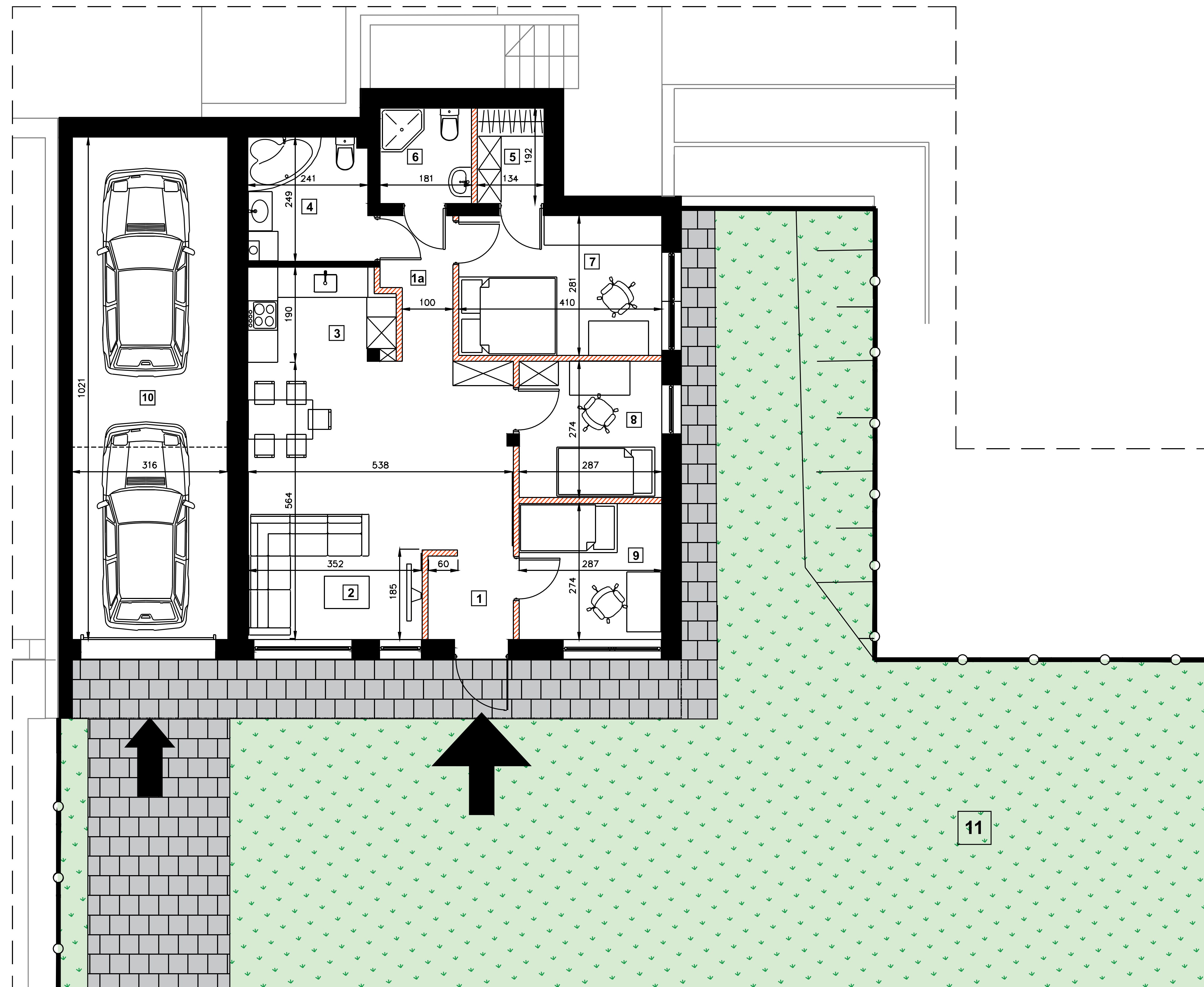


Apartamenty przy Wietrzni

110,54 m²

Mieszkanie	M-XIII/2
Budynek	XIII
Kondygnacja	1
Liczba pokoi	4

1. Przedpokój	3,03 m ²
1a. Przedpokój	3,59 m ²
2. Salon	26,89 m ²
3. Aneks kuchenny	5,41 m ²
4. Łazienka	6,10 m ²
5. Garderoba	2,54 m ²
6. Łazienka	3,47 m ²
7. Pokój	11,53 m ²
8. Pokój	7,86 m ²
9. Pokój	7,86 m ²
10. Garaż	32,26 m ²
11. Ogród	356,00 m ²



— Ścianki konstrukcyjne
 // Ścianki działowe nadające się do demontażu

UWAGI:

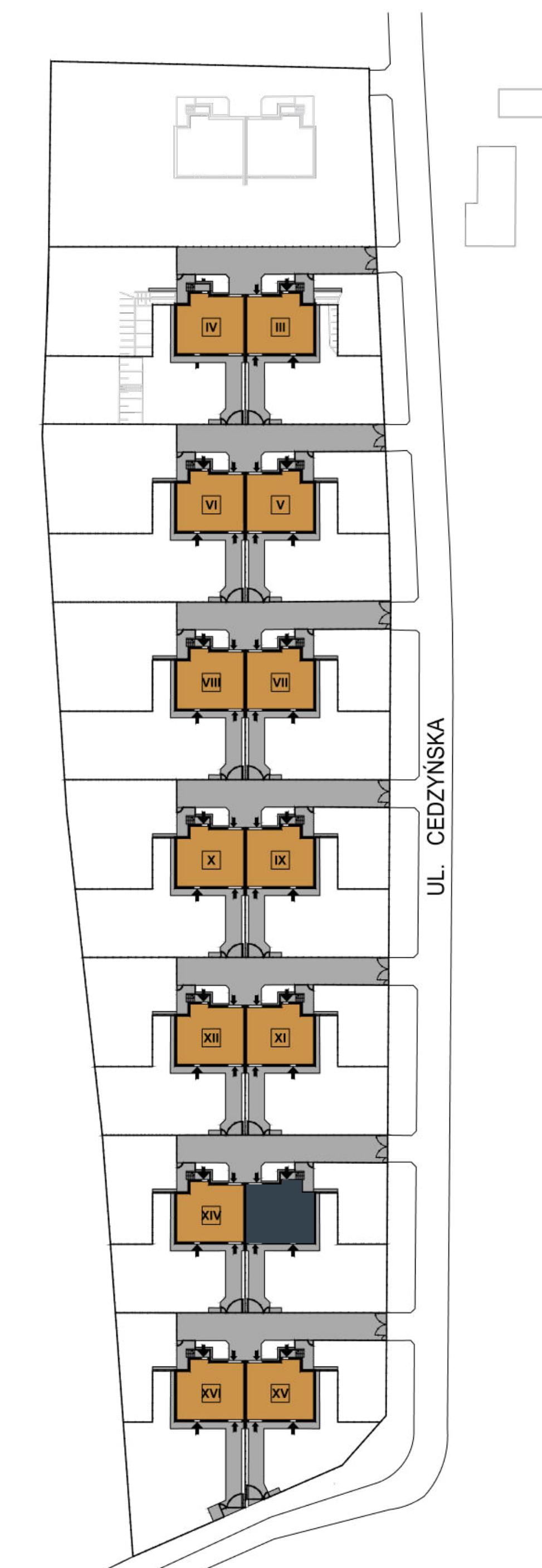
- Powierzchnia użytkowa lokalu liczona zgodnie z zasadami zawartymi w polskiej normie PN-ISO 9836:2015-12, o której mowa w §12 Rozporządzenia Ministra Rozwoju z dnia 18 września 2020 r. w sprawie szczegółowego zakresu i formy projektu budowlanego, tj. powierzchnia lokalu obliczona jest w metrach kwadratowych z dokładnością do dwóch miejsc po przecinku, dla wymiarów w stanie wykończonym podłogi, nie licząc listew przypodłogowych progów, itd. Nie są wliczane m.in. powierzchnie pod ściankami działowymi, a także powierzchnie otworów na drzwi i okna, wnęki o niepełnej wysokości oraz nisze w elementach zamykających.
- Powierzchnia garażu zawarta jest w podanym całkowitym metrażu.
- Powierzchnia ogrodu zawiera obszar terenu zielonego oraz komunikację.
- Powierzchnie pomieszczeń oraz wymiary podano z uwzględnieniem tynków.
- Rysunki opracowano na podstawie projektu budowlanego.
- Powierzchnie i wymiary mogą ulec niewielkim zmianom wynikającym z realizacji projektu.
- Wyjście na taras – możliwa różnica poziomów.
- Powyższa oferta ma charakter informacyjny i nie stanowi oferty handlowej w rozumieniu art. 66 §1 Kodeksu cywilnego oraz innych właściwych przepisów prawnych.



Sprzedaż mieszkań

ul. Wojska Polskiego 117
 25-201 Kielce
 +48 796 094 221
 +48 608 033 804

www.apartamentyprzywietrzni.pl



Inwestor

GVD Kielce Sp. z o.o.
 ul. Wileńska 2
 25-411 Kielce

